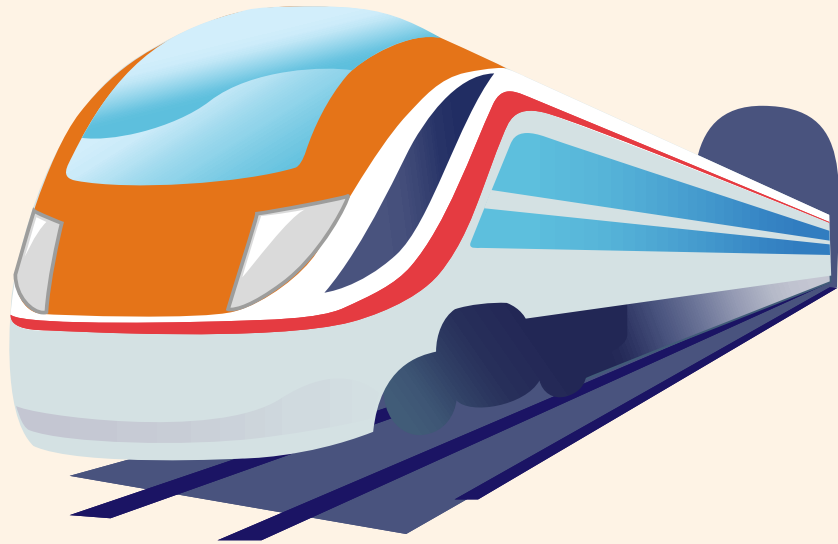




## "EL TREN"

Un tren que viaja a una velocidad inicial de 16 m/s acelera constantemente a razón de  $2 \text{ m/s}^2$  en la misma dirección.

¿Cuán lejos viajará en un tercio de hora? ¿Cuál será su velocidad final?



¡Anímate, calcula y gana cualquiera de los interesantes premios que el Comité editorial de la revista tiene para ti!

Solo necesitas:

- 1) Resolver el acertijo en una hoja de papel.
- 2) Tomarle una fotografía.
- 3) Enviar tu respuesta con procedimiento al correo: [masciencia@anahuac.mx](mailto:masciencia@anahuac.mx) o a cualquiera de las redes sociales de la revista.

Facebook: [mascienciaanahuac](https://www.facebook.com/mascienciaanahuac)

Instagram: [@mas.ciencia](https://www.instagram.com/mas.ciencia)

Referencia:

Tippens, P. (2011). *Física, Conceptos y aplicaciones*. McGraw-Hill.

Respuesta del problema  
ConCiencia anterior:  
"EL PILOTO"

Aceleración:  $-40.5 \text{ m/s}^2$   
Tiempo: 2.22 s

